

LEYENDA, ESTRATIGRAFIA Y/O CRONOLOGICA

CUATERNARIO	HOLOCENO	9
	PLEISTOCENO	8
	PLIOCENO	7
MIOCENO SUPERIOR	TUROLIENSE	6
	VALLESIENSE	5
		4

- 3 Terciario post-orogénico (fase principal) y preneotectónico
- 2 Mesozoico y Terciario implicado en su estructura
- 1 Terranos susceptibles de diápirismo, holocinesis, despegues, etc.

SIGNOS CONVENCIONALES

SIMBOLOS TECTONICOS

- Anticlinal
- Sinclinal
- Falla normal
- Basculamiento

SIMBOLOS GEOMORFOLOGICOS

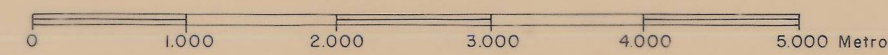
- Alineación geomorfológica con control estructural
- 1.-Cauces rectilíneos
- Superficie del Péramo
- Morfotopógrafos de la Superficie del Péramo

OTROS DATOS

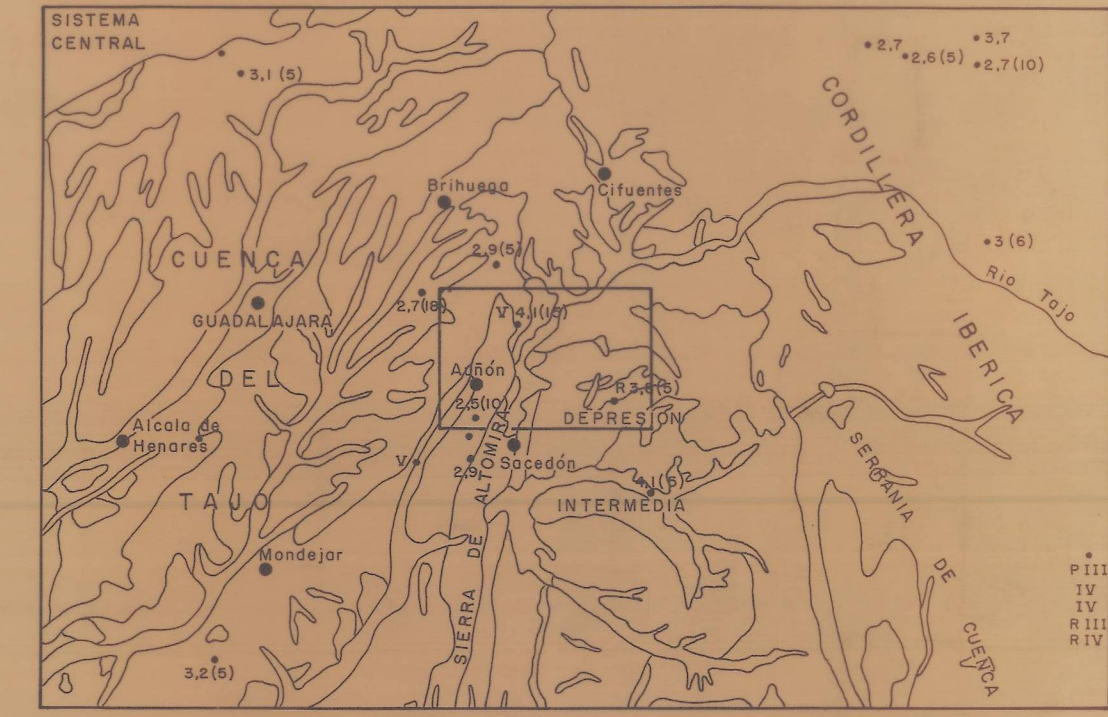
- Falla detectada por métodos sísmicos
- Vértices de la red geodésica principal
- Área de subsidencia
- Punto de interés neotectónico



ESCALA 1:50.000



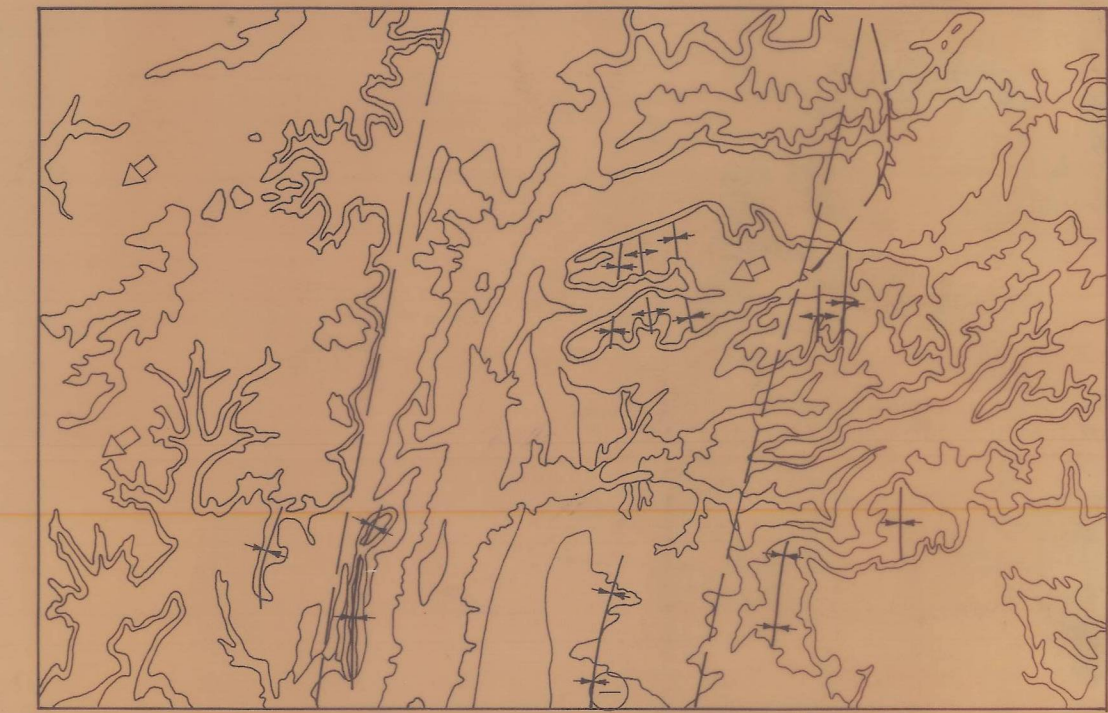
ESQUEMA REGIONAL Y DE ISOSISTAS



Escala 1:1.000.000

- | | | |
|-----------------------------|----------------------------------|-------------------------------------|
| SISTEMA CENTRAL | C. IBERICA - S. DE CUENCA | DEPOSITOS Y FORMAS RECIENTES |
| Paleozoico, Mesozoico, etc. | Terciario | Fondos de valle |
| FOSA DEL TAJO | Mesozoico | Terrazas |
| Neógeno | V intensidad | Depositos de vertiente |
| DEPRESION INTERMEDIA | * Epicentro | Rebo |
| Neógeno | (5) Profundidad en km. | Superficie del Péramo |
| Paleógeno | 3,5 Magnitud | |

ESQUEMA NEOESTRUCTURAL



Escala 1:200.000

- | | | |
|-----------------------|--|----------------------|
| Cuaternario | Asturciense-Vallesiense | Anticlinal |
| Plioceno | Materiales post-orogénicos y pre-neotectónicos | Sinclinal |
| Vallesiense-Turolense | Mesozoico y Terciario implicado en la estructura | Accidentes profundos |
| | | Basculamientos |
| | | Subsidencia |